

1. Minimalne wymiary sceny **12x10** .- Prześwit sceny **min.6m !!!**
2. Stanowisko realizatora powinno znajdować się **KONIECZNIE** na podwyższeniu ok 0.5m centralnie przed sceną.
3. Scena musi być wystonowana gęstą siatką.
4. Bardzo proszę o wystonowanie boków rizer-ów czarnym nie przezświetlającym materiałem
5. Niedopuszczalne jest montowanie systemu monitorowego w oknie sceny
6. **Wszystkie latarnie w obrębie sceny muszą być wyłączone w trakcie koncertu !!!!!**
7. Cała Instalacja elektryczna i DMX powinna być wykonana schludnie
8. Horyzonty muszą posiadać aktualny atest p.poż a dymiarki bezwonny płyn
9. Proszę o uziemienie sceny oraz utrzymanie poziomu sceny i kratownic – zespół nie wejdzie na scenę dopóki nie będą spełnione warunki BHP.
10. Zespół przywozi ze sobą backdrop do którego potrzebna jest kratownica na wciągarkach zamontowana do obwiedni dachu **4m szer,1m wys**
11. **Każdorazowo** wymagany jest kontakt z realizatorem w celu potwierdzenia spełnienia wymagań rideru oświetlenia, który jest nieodłączną częścią umowy pod adresem: rider@blacklightdesign.pl lub kom: 501-591-519
12. Prosimy o kontakt **MINIMUM 7 dni** przed planowanym koncertem – brak kontaktu w wymaganym terminie wiąże się ze 100% spełnieniem rideru.

Zamienniki urządzeń:

Martin Quantum Profile Mode EX – Robe BMFL/DL4X/MegaPointe, Claypaky Scenius/Mythos/SharpyPlus , Prolights Luma1500 , Chauvet Maverick MK2 Spot – **innych niż w/w urządzeń nie akceptujemy**

ROBIN 600-800 Mode 1 – Akceptujemy jedynie Wash RGBW z Zoom z opcją świecenia w “ringach” – minimum 3 matryce sterowane oddzielnie.

ROBIN 600-800 Mode 3 (FRONT) – Claypaky K10, K20 , DTS Nick NRG 1201 , Prolights Stark 1000 , Chauvet Maverick MK3 Wash

Showtec Sunstrip Active - brak

Atomic 3000 - SGM X5 , Sunblast 3000

DWE4Lite – DWE2Lite , Ares CLF , SGM P-5

4 hazer + wentylator – NIE AKCEPTUJEMY ZWYKŁYCH DYMIAREK !!!!

Konsoleta: **GRAND MA2 full size / GRAND MA2 light** – NIE AKCEPTUJEMY ZESTAWÓW WING ON PC

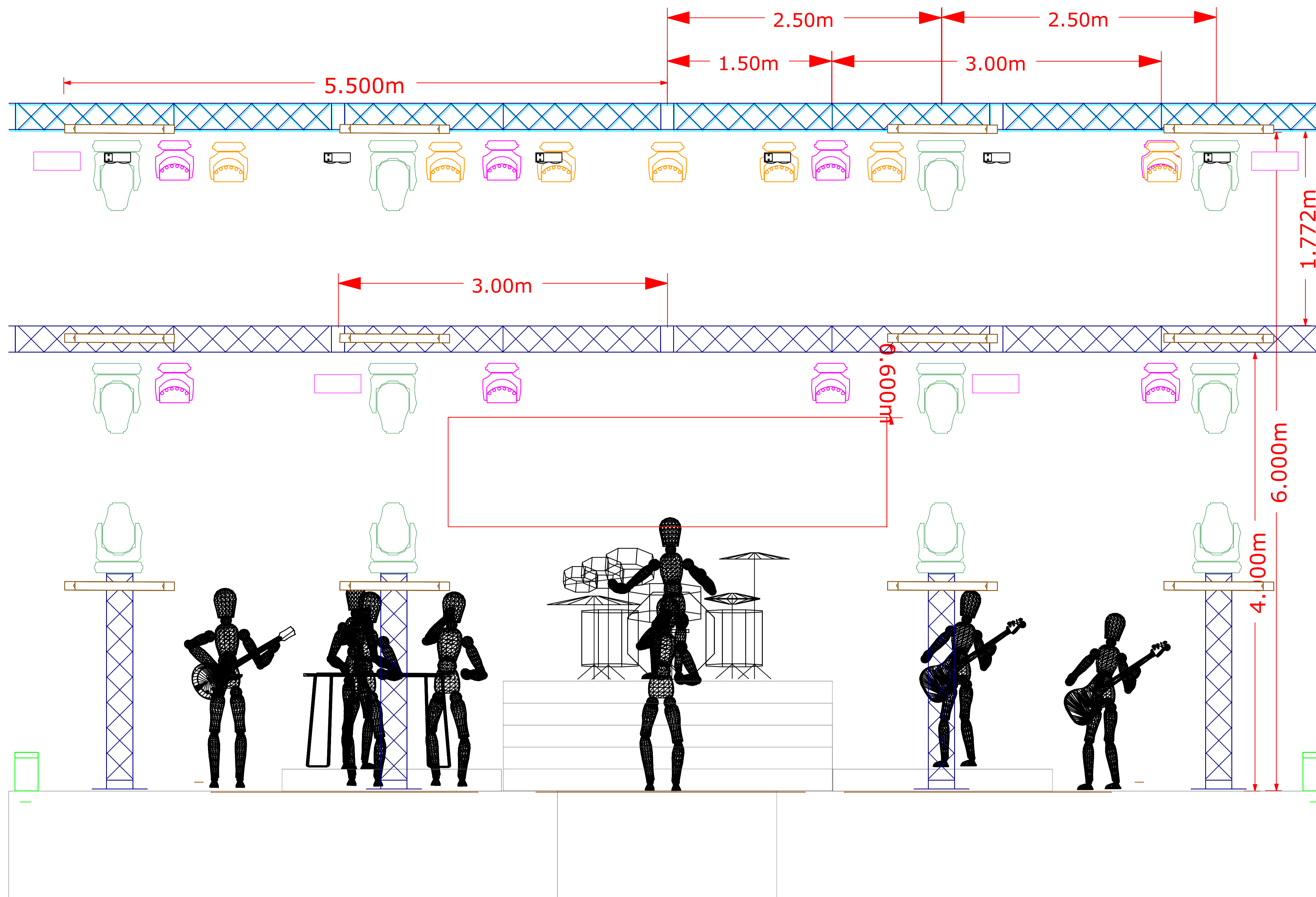
BLUE CAFE 2019

CONTROL :

GRAND MA LIGHT

SMOKE MACHINES :

2X HAZER + 2 FANS



Symbol	Name	Fixture Options	Count
	MAC Quantum Profile	Mode: 16-Bit Ex.; Pan-Tilt Speed: Smooth	12
	Atomic 3000	Channels: 4; Lamp: High; Operation: Strobe	4
	Molelay Four Light		6
	Robin LEDWash 600	Mode: 1; Speed: mSpeed; Tilt Range: Full	8
	Robin LEDWash 600	Mode: 2; Speed: mSpeed; Tilt Range: Full	7
	Sunstrip Active Dmx	Channel Mode: 10	12
	DF-50 Hazer		2

BLUE CAFE 2019

SHOW :	
DRAWN BY :	ZYGMUNT CHARYTONIK
LIGHT DESIGN :	ZYGMUNT CHARYTONIK
EMAIL :	rider@blacklightdesign.pl
MOBILE :	+48 501591519
LIGHT DESIGN/TECH :	BARTOSZ DZIADOWICZ
CONTACT LIGHT /TECH :	+48 501591519
EMAIL BOOKING :	
MANAGEMENT :	KAMILA SOWIŃSKA
CONTACT MANAGEMENT :	+48 609487227
EMAIL MANAGEMENT :	ks@bluecafe.com.pl

Design by Black Light Design

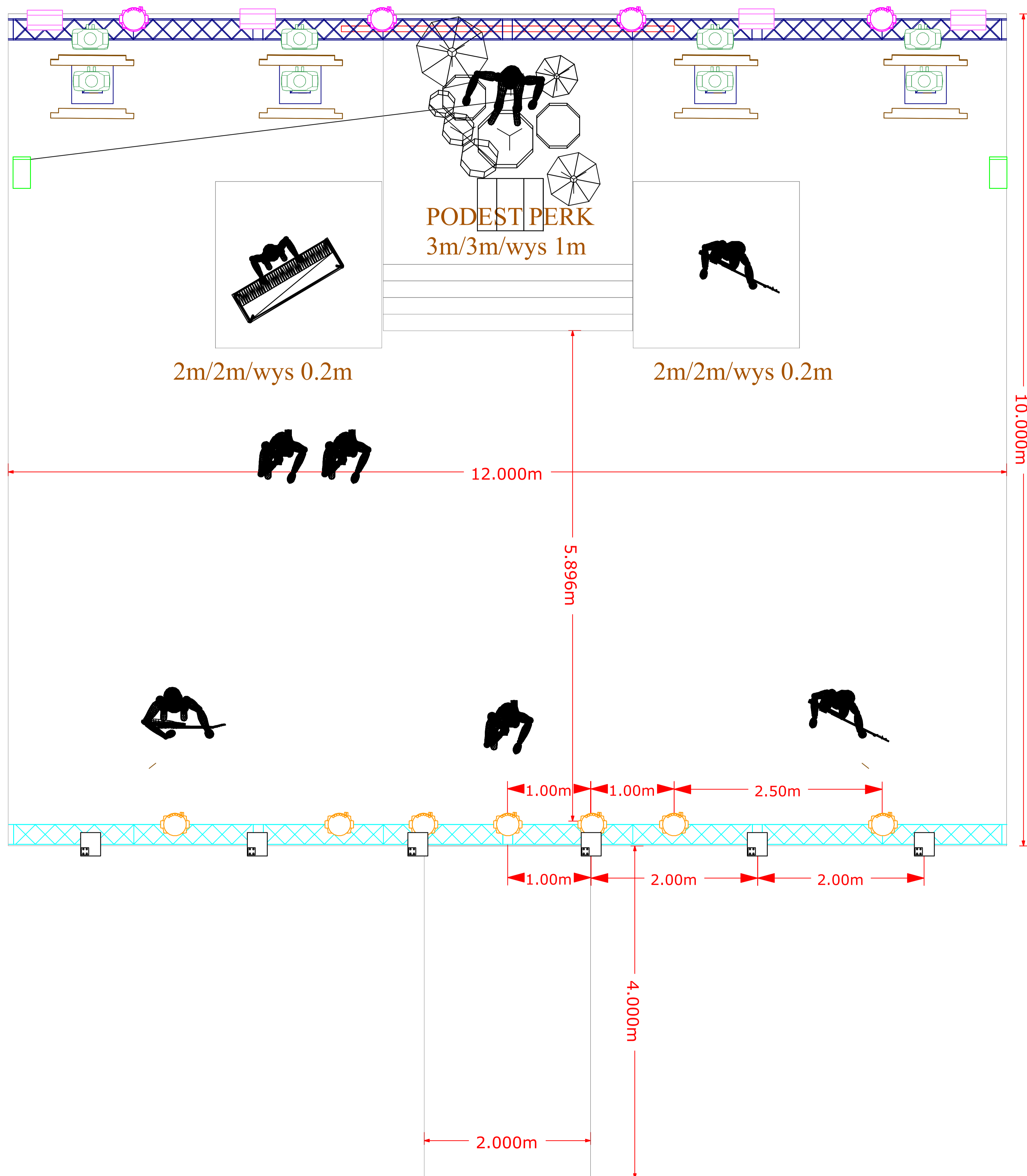
BLUE CAFE 2019

CONTROL :

GRAND MA LIGHT

SMOKE MACHINES :

2X HAZER + 2 FANS



Symbol	Name	Fixture Options	Count
	MAC Quantum Profile	Mode: 16-Bit Ex.; Pan-Tilt Speed: Smooth	12
	Atomic 3000	Channels: 4; Lamp: High; Operation: Strobe	4
	Molelay Four Light		6
	Robin LEDWash 600	Mode: 1; Speed: mSpeed; Tilt Range: Full	8
	Robin LEDWash 600	Mode: 2; Speed: mSpeed; Tilt Range: Full	7
	Sunstrip Active Dmx	Channel Mode: 10	12
	DF-50 Hazer		2

BLUE CAFE 2019

SHOW :	
DRAWN BY :	ZYGMUNT CHARYTONIK
LIGHT DESIGN :	ZYGMUNT CHARYTONIK
EMAIL :	rider@blacklightdesign.pl
MOBILE :	+48 501591519
LIGHT DESIGN/TECH :	BARTOSZ DZIADOWICZ
CONTACT LIGHT/TECH :	+48 501591519
EMAIL BOOKING :	
MANAGEMENT :	KAMILA SOWIŃSKA
CONTACT MANAGEMENT :	+48 609487227
EMAIL MANAGEMENT :	ks@bluecafe.com.pl
Design by Black Light Design	

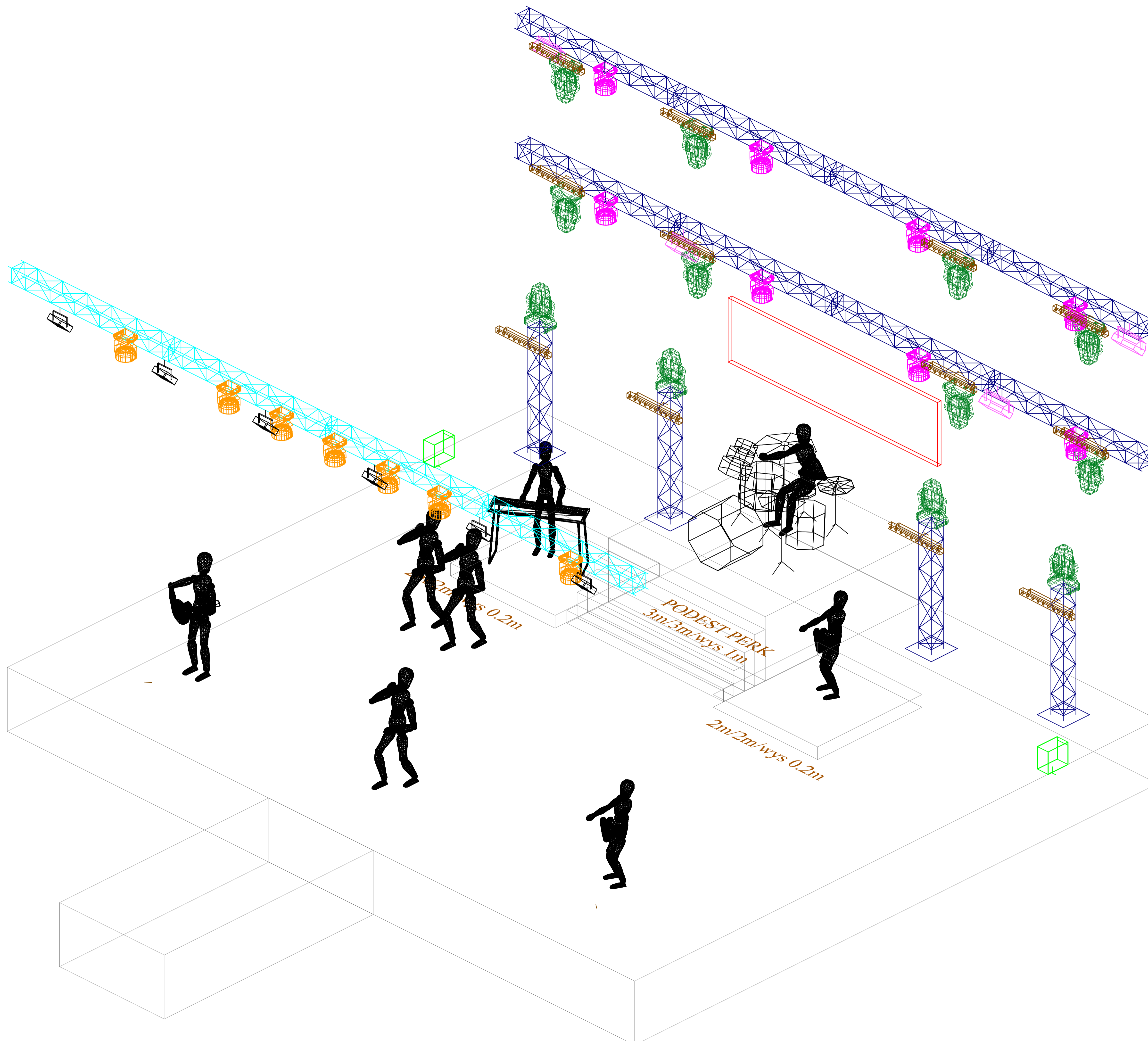
BLUE CAFE 2019

CONTROL :

GRAND MA LIGHT

SMOKE MACHINES :

2X HAZER + 2 FANS



Symbol	Name	Fixture Options	Count
	MAC Quantum Profile	Mode: 16-Bit Ex.; Pan-Tilt Speed: Smooth	12
	Atomic 3000	Channels: 4; Lamp: High; Operation: Strobe	4
	Molelay Four Light		6
	Robin LEDWash 600	Mode: 1; Speed: mSpeed; Tilt Range: Full	8
	Robin LEDWash 600	Mode: 2; Speed: mSpeed; Tilt Range: Full	7
	Sunstrip Active Dmx	Channel Mode: 10	12
	DF-50 Hazer		2

BLUE CAFE 2019

SHOW :	
DRAWN BY :	ZYGMUNT CHARYTONIK
LIGHT DESIGN :	ZYGMUNT CHARYTONIK
EMAIL :	rider@blacklightdesign.pl
MOBILE :	+48 501591519
LIGHT DESIGN/TECH :	BARTOSZ DZIADOWICZ
CONTACT LIGHT/TECH :	+48 501591519
EMAIL BOOKING :	
MANAGEMENT :	KAMILA SOWIŃSKA
CONTACT MANAGEMENT :	+48 609487227
EMAIL MANAGEMENT :	ks@bluecafe.com.pl
Design by Black Light Design	

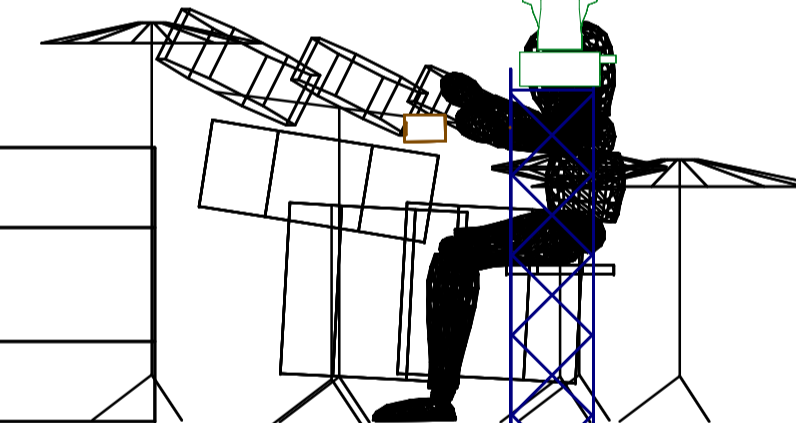
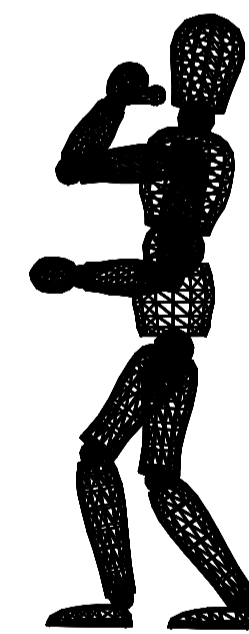
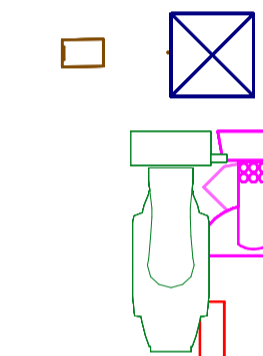
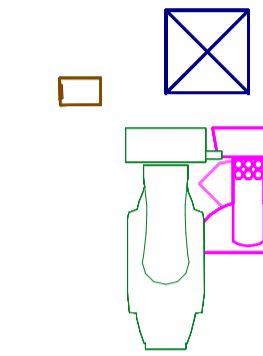
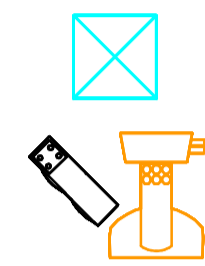
BLUE CAFE 2019

CONTROL :

GRAND MA LIGHT

SMOKE MACHINES :

2X HAZER + 2 FANS



Symbol	Name	Fixture Options	Count
	MAC Quantum Profile	Mode: 16-Bit Ex.; Pan-Tilt Speed: Smooth	12
	Atomic 3000	Channels: 4; Lamp: High; Operation: Strobe	4
	Molelay Four Light		6
	Robin LEDWash 600	Mode: 1; Speed: mSpeed; Tilt Range: Full	8
	Robin LEDWash 600	Mode: 2; Speed: mSpeed; Tilt Range: Full	7
	Sunstrip Active Dmx	Channel Mode: 10	12
	DF-50 Hazer		2

BLUE CAFE 2019

SHOW :	
DRAWN BY :	ZYGMUNT CHARYTONIK
LIGHT DESIGN :	ZYGMUNT CHARYTONIK
EMAIL :	rider@blacklightdesign.pl
MOBILE :	+48 501591519
LIGHT DESIGN/TECH :	BARTOSZ DZIADOWICZ
CONTACT LIGHT /TECH :	+48 501591519
EMAIL BOOKING :	
MANAGEMENT :	KAMILA SOWIŃSKA
CONTACT MANAGEMENT :	+48 609487227
EMAIL MANAGEMENT :	ks@bluecafe.com.pl
Design by Black Light Design	